



Weatherford®

RESULTADOS REALES

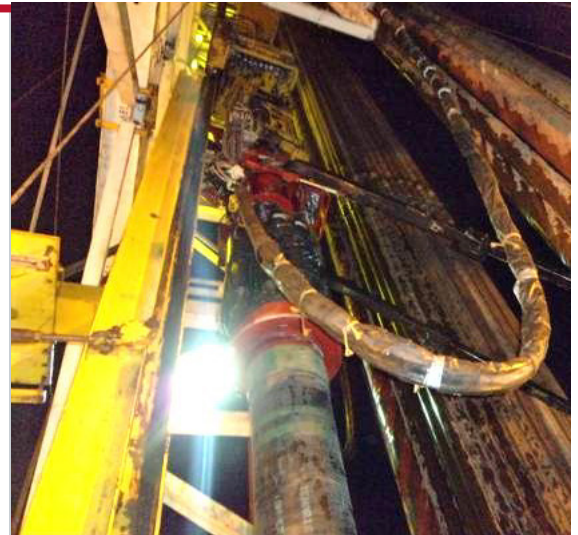
Sistema OverDrive™ y Tecnología DwC™ Corren y Asientan Tubería de Revestimiento en una Corrida, Ahorran Costos y Mejoran la Seguridad y Eficiencia

Objetivos

- Perforar, revestir y asentar una sección de revestimiento de 20 pulg con un tiempo de perforación mínimo.
- Evitar peligros de perforación como, por ejemplo, pérdidas de lodo, pérdida de ensambles de fondo (BHA) en el pozo, exposición prolongada del pozo abierto y perforaciones extensas.
- Controlar el riesgo del personal involucrado en una operación con equipos convencionales.

Resultados

- Weatherford utilizó la tecnología de perforación con tubería de revestimiento (DwC) para instalar una barrena perforable con revestimiento Defyer™ DPA 4413 de 20 x 24 pulg en el liner.
- Se utilizó el sistema operado remotamente OverDrive, el cual incluía la herramienta modular para corrida de tubería de perforación y de revestimiento *TorkDrive*™ 500M y la bandeja convencional automatizada, para realizar las conexiones de manera más rápida y ofrecer la capacidad de transmitir potencia y flujo de lodo desde el top drive hasta la tubería de revestimiento.
- El sistema *OverDrive* eliminó la necesidad de un encuellador (stabber) en la torre de perforación, lo que redujo la cantidad del personal requerido en el piso de perforación.
- Un collar de flotación 402-1 con una válvula SS3, diseñada para un tiempo de circulación prolongado, y una espiga stab-in para cementación con tubería de perforación, minimizaron los residuos de cemento y aseguraron una excelente calidad de cemento.
- La operación demoró 27.8 horas incluyendo la perforación, con la corrida de 14 juntas dentro del pozo sin ningún rechazo, una tasa de penetración promedio de 27 pies/hr (8.2 m/hr), y sin roscas dañadas en las conexiones.
- La operación completa se realizó de modo eficiente y sin ningún incidente.



El sistema DwC de Weatherford elimina la necesidad de correr tubería y ensambles de fondo (BHA), lo que a su vez acelera la perforación y reduce la exposición a riesgos ya que siempre hay tubería de revestimiento en el fondo o cerca del fondo.

Ubicación

Cuenca Ucayali, Selva Central del Perú

Tipo de Pozo

Onshore, exploración

Tamaño del Agujero

24 pulg

Profundidad Medida

518.5 pies (158 m) promedio

Tubería de Revestimiento

20 pulg, 94-lb/pie (140-kg/m) K-55
TenarisHydril ER™

Cant. Total de Juntas

14

Tasa de Penetración

27 pies/hr (8.2 m/hr)

Productos/Servicios

- Servicios para corrida de tubulares
- Sistema de corrida de tubería de revestimiento *OverDrive*
- Herramienta modular *TorkDrive* 500M
- Tecnología DwC

TSH *TenarisHydril ER* es una marca comercial registrada de Tenaris Connections B.V.

Weatherford
Vladimir León
Coordinador de TRS, Perú
vladimir.leon@la.weatherford.com



Weatherford®

RESULTADOS REALES

Valor para el Cliente

- El uso del sistema OverDrive™ y la tecnología DwC™ permitió que el operador optimizara el tiempo de perforación y, gracias a ello, redujera el tiempo de perforación en más de un día y los costos relacionados en comparación con la tecnología convencional.
- Mediante el uso del sistema automatizado para el enrosque de tubulares y la eliminación de un encuallador (stabber) en la torre de perforación, el sistema *OverDrive* permitió que el operador pudiera reducir el riesgo de exposición del personal y, de este modo, se mejoró la seguridad operativa.
- El operador realizó la corrida completa sin incidentes ni accidentes, lo que permitió el ahorro del tiempo de perforación y de los costos relacionados.



Gracias al uso de una combinación de la tecnología *DwC* y el sistema operado remotamente para corrida de tubería de perforación y de revestimiento *OverDrive*, el operador perforó y asentó con éxito una sección de revestimiento de 20 pulg en 27.8 horas, mejorando así la eficiencia operativa y la seguridad del personal del equipo de perforación.

Los productos y servicios de Weatherford están sujetos a los términos y condiciones estándares de la compañía, disponibles a pedido o en weatherford.com. Para más información, llame a un representante autorizado de Weatherford. A menos que se indique lo contrario, las marcas comerciales y marcas de servicio incluidas en este documento son propiedad de Weatherford y pueden estar registradas en Estados Unidos y/u otros países. Los productos de Weatherford mencionados en este documento pueden estar protegidos bajo una o más patentes de EE.UU. y/u otros países. Las especificaciones están sujetas a cambio sin previo aviso. Weatherford vende sus productos y servicios de conformidad con los términos y condiciones establecidos en el contrato correspondiente celebrado entre Weatherford y el cliente.

© 2013 Weatherford. Todos los derechos reservados. 10576.00